



Municipalité de  
Sainte-Thérèse-de-la-Gatineau

*viens voir!*

## **DEMANDE DE PROPOSITIONS – TERRAINS MUNICIPAUX**

### **54 AU 62 CHEMIN DU CERF, SAINTE-THÉRÈSE-DE-LA-GATINEAU**

La municipalité de Sainte-Thérèse-de-la-Gatineau lance un appel de propositions pour la construction d'hébergements touristiques sur les lots situés du 54 au 62 chemin du Cerf. Les lots sont situés en bordure du lac des Pères.

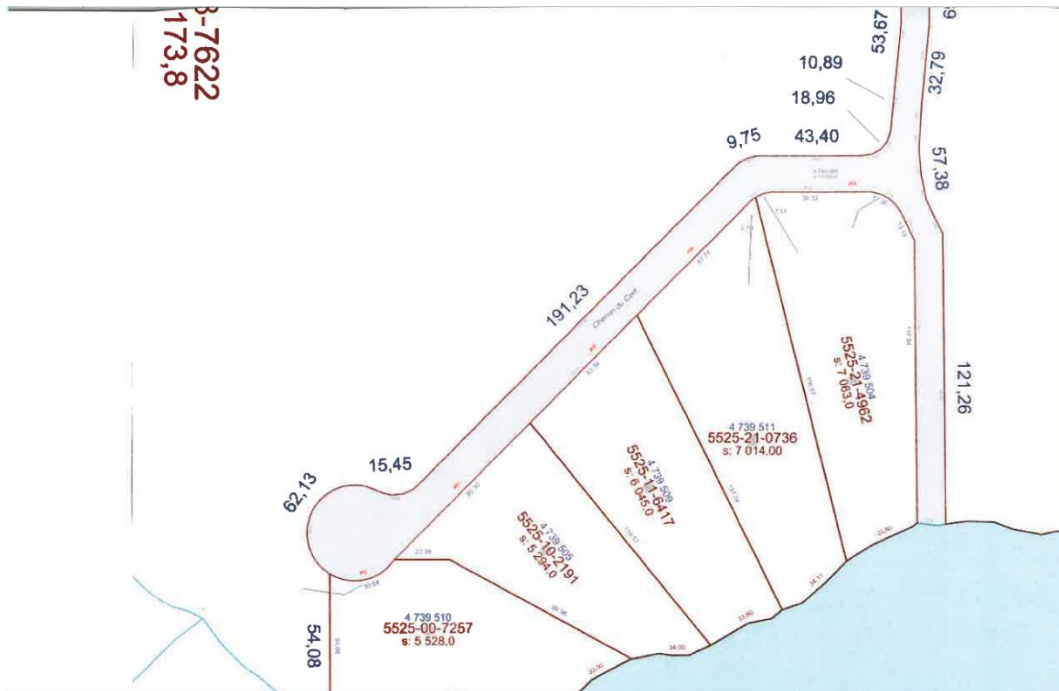
L'objectif principal de ce projet est de promouvoir l'hébergement touristique dans la municipalité et de stimuler l'économie. Nous voudrions développer cet endroit tout en préservant l'environnement naturel autant que possible.

Il y a un accès public tout près des lots, un réseau de sentiers pédestres de 17 km et un site touristique : la chute rouge. L'électricité et l'internet haute vitesse seront accessibles sous peu. Les lots sont dans la zone villégiature de la municipalité.

### **EMPLACEMENT ET DESCRIPTION DES LOTS**

Les lots sont situés en bordure du Lac des Pères. La municipalité désire avoir une proposition pour les 5 lots suivants :

<b>Numéro de lot</b>	<b>Adresse</b>	<b>Superficie</b>	<b>Valeur</b>
4 739 504	54 chemin du Cerf	7 063	174 000\$
4 739 511	56 chemin du Cerf	7 014	173 000\$
4 739 509	58 chemin du Cerf	6 045	149 000\$
4 739 505	60 chemin du Cerf	5 294	130 500\$
4 739 510	62 chemin du Cerf	5 528	136 500\$



## RESPONSABLE POUR LA MUNICIPALITÉ

Dans le but d'assurer une interprétation uniforme de cette demande de propositions et pour faciliter les échanges d'information, la Municipalité désigne la seule personne suivante comme responsable de l'appel de propositions :

*Mme Nathalie Lewis*  
*Directrice générale*  
*Municipalité Sainte-Thérèse-de-la-Gatineau*  
*27 chemin Principal*  
*Sainte-Thérèse-de-la-Gatineau (Québec) J0X 2X0*  
*819-449-4134*  
*nlewis@sainte-therese-de-la-gatineau.ca*

## PROPOSITION

La municipalité demande les éléments suivants :

- Lettre d'offre de prix pour les 5 lots
- Détail complet du projet
- Un plan de l'hébergement proposé
- Un échéancier du projet

- Le détail des retombées économiques dans la région
- Liste des projets réalisés par le promoteur

## **CRITÈRE DE SÉLECTION**

La municipalité fera la sélection du projet retenu basé sur les critères suivants :

- Retombées économiques dans la région
- Accessibilité pour les résidents
- Prix offert
- L'échéancier de réalisation des travaux
- Partenariat avec les entreprises de la région
- Capacité de réaliser le projet par le promoteur

Vous êtes responsable de démontrer que votre projet rencontre ses critères de sélection et d'en élaborer les détails. Les projets seront analysés en comité par le conseil municipal et les fonctionnaires désignés.

## **DÉLAI DE CLÔTURE ET LIEU DE RÉCEPTION DES PROPOSITIONS**

Les entrepreneurs intéressés doivent communiquer avec Nathalie Lewis pour toute information supplémentaire ou pour prendre rendez-vous pour une visite des lieux, etc.

Les propositions seront reçues par courriel à l'attention de Nathalie Lewis, Directrice générale, [nlewis@sainte-therese-de-la-gatineau.ca](mailto:nlewis@sainte-therese-de-la-gatineau.ca) ou en personne, au bureau de la Municipalité de Sainte-Thérèse-de-la-Gatineau situé au 27, chemin Principal, Sainte-Thérèse-de-la-Gatineau (Québec) J0X 2X0 avec la mention « PROPOSITION – Lots chemin du Cerf jusqu'à 15 heures, le vendredi 27 mai 2022.

L'analyse et la notation des propositions seront effectués durant la semaine suivant la date de clôture des propositions. La municipalité se réserve le droit d'accepter ni la plus haute, ni la plus basse, ni aucune des propositions soumises.

Nathalie Lewis,  
Directrice générale